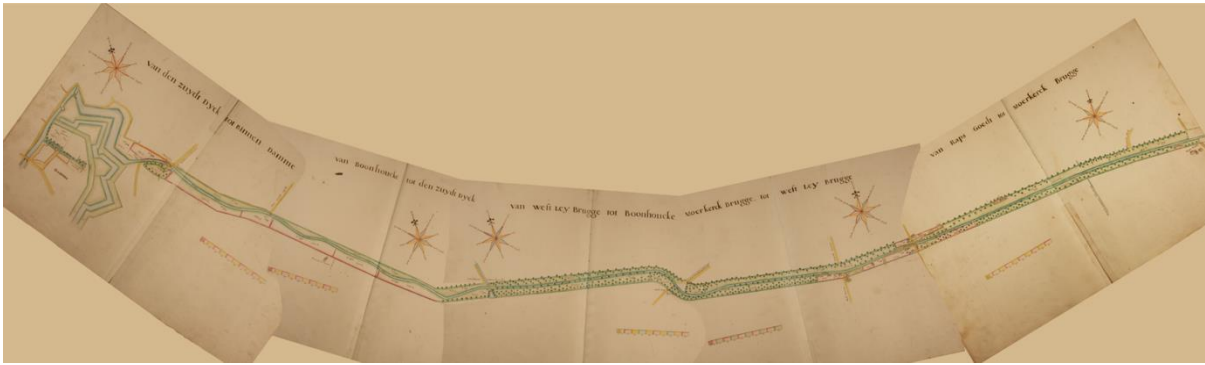


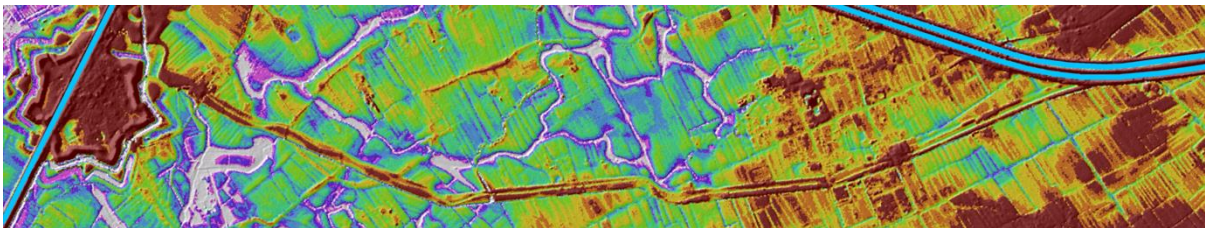
# 750 jaar Lieve. Het Gentse kanaal vanuit Damme bekeken

Caroline Terryn



Lieve atlas ca. 1690

De Lieve was het eerste grootschalige scheepvaartkanaal van Vlaanderen. Het kende zelfs haar weerga niet in 13<sup>de</sup>-eeuws Europa want het kanaal overschreed de waterschei tussen Gent en Damme. Rabotten hielden het water op een bevaarbaar peil. In 1251 gaf gravin Margaretha haar fiat voor de Gentse zeeverbinding. Het binnenvaartkanaaltje was amper 5 m breed, maar in het Brugse Vrije kocht Gent een strook op van 77 m breed. Dat was nodig voor de zeer brede Lieve dijken of -bermen. In de 19<sup>de</sup> eeuw werden de Lievebermen grotendeels hergebruikt voor de afwateringskanalen; enkel in Damme bleef 6 km intact. Na 750 jaar is de impact van de aanleg van de Lieve anno 1269 nog steeds zichtbaar. Een vergelijking van een DHM kaart met een 17<sup>de</sup> eeuwse landboek toont hoe veel er nog van de Lievebermen rest. De lezing maakt gebruik van vele verhelderende kaarten en plannen.



DHMkaart

## Praktische info:

- **Datum:** donderdag 21 februari 2019, 20 u
- **Locatie:** Cultuurbibliotheek  
Magdalenastraat 30 8200 Brugge  
(Sint-Lodewijkcollege)
- **Inkom:** 5 euro  
(drinkje inbegrepen)

*Caroline Terryn is licentiate geschiedenis (UGent, 1986), wetenschappelijk van Musea Antwerpen tot 1996. Verhuis naar Damme en lid van verschillende kringen. Stadsgids Brugge en Damme. Auteur van talrijke artikels.*



*medewerker  
heemkundige*